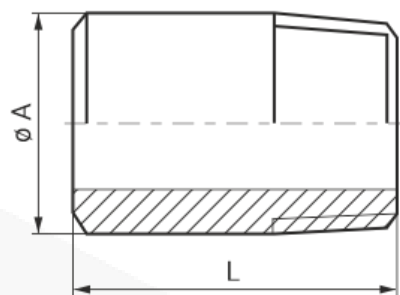


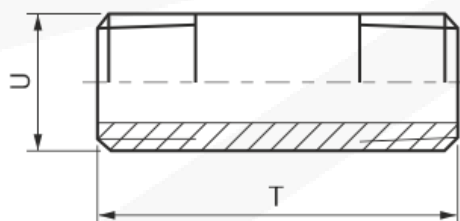
## РАЗМЕРНЫЕ ХАРАКТЕРИСТИКИ

## НИППЕЛЬ ПОЛУСГОН



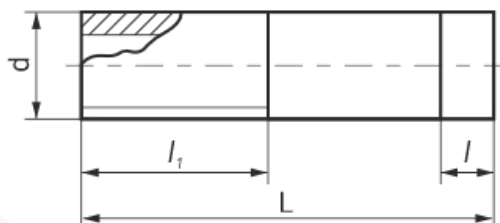
размер в дюймах	1/8"	1/4"	3/8"	1/2"	3/4"	1"	1 1/4"	1 1/2"	2"	2 1/2"	3"	4"
<b>L</b>	30	30	30	35	40	40	50	50	50	60	70	80
<b>A</b>	10.2	13.7	17.2	21.3	26.9	33.7	42.4	48.3	60.3	76.1	88.9	114.3

## НИППЕЛЬ ДВОЙНОЙ



размер в дюймах	1/8"	1/4"	3/8"	1/2"	3/4"	1"	1 1/4"	1 1/2"	2"	2 1/2"	3"	4"
<b>U</b>	10.5	14	17.5	21.5	27	33.5	42.5	48.5	60.5	76.5	88.9	114
<b>T</b>	40	40	40	60	60	60	80	80	100	100	120	120

## НИППЕЛЬ ДВОЙНОЙ СГОН



Размер в дюймах	DN	l	l1		L	масса без покрытия, кг
			номин.	пред.отк.		
		мм				
3/8"	10	8.0	42		90	0.062
1/2"	15	9.0	40		110	0.094
3/4"	20	10.5	45		110	0.134
1"	25	11.0	50		130	0.243
1 1/4"	32	13.0	55	+5	130	0.336
1 1/2"	40	15.0	60		150	0.463
2"	50	17.0	65		150	0.608
2 1/2"	(65)	19.5	75		170	1.027
3"	(80)	22.0	85		180	1.229