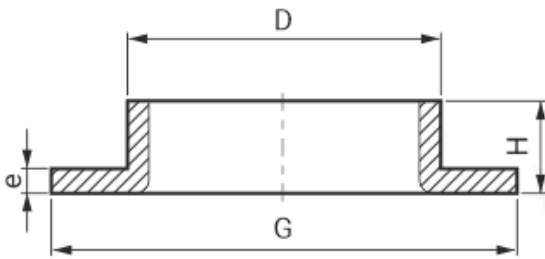


РАЗМЕРНЫЕ ХАРАКТЕРИСТИКИ

ОТБОРТОВКА



Производственный стандарт: EN 1092

Номинальное давление: PN10

ISO

D, мм	G, мм	e, мм	H, мм	Вес, кг
21.3	43.0	2.0	8	0.022
26.9	58.0	2.0	7	0.043
33.7	68.0	2.0	7.5	0.057
33.7	68.0	3	9.5	0.086
42.4	78.0	2.0	9	0.073
42.4	78.0	3.0	9.5	0.11
48.3	88.0	2.0	9	0.091
48.3	88.0	3.0	9	0.136
57.0	102.0	2.0	10	0.119
57.0	102.0	3.0	12	0.178
60.3	102.0	2.0	10	0.119
60.3	102.0	3.0	12	0.178
76.1	122.0	2.0	11	0.145
76.1	122.0	3.0	11	0.218
88.9	139.0	2.0	12	0.178
88.9	139.0	3.0	12	0.267
114.3	158.0	2.0	12	0.214
114.3	158.0	3.0	12	0.321
133	188.0	3.0	17	0.288
139.7	188.0	2.0	22	0.278
139.7	188.0	3.0	22	0.417
168.3	212.0	2.0	17	0.318
168.3	212.0	3.0	20	0.477
219.1	270.0	2.0	21	0.472
219.1	270.0	3.0	21	0.708
273	323.0	2.0	20	0.556
273	323.0	3.0	20	0.835
323.9	370.0	2.0	20	0.641
323.9	370.0	3.0	18	0.962
355.6	430.0	3.0	20.5	1.518
406.4	482.0	3.0	22	1.77

SMS

D, мм	G, мм	e, мм	H, мм	Вес, кг
50.8	102.0	2	11	0.1

DIN

D, мм	G, мм	e, мм	H, мм	Вес, кг
53	102.0	2	12	0.11
54	102.0	2	12	0.11
84	138.0	2	13	0.19
70	122.0	2	12	0.15
104	158.0	2	16	0.24

SMS / DIN

D, мм	G, мм	e, мм	H, мм	Вес, кг
129	188.0	2	15	0.31
154	212.0	2	20	0.38
204	270.0	2	20	0.54
254	320.0	2	19	0.71
304	370.0	2	21	0.8